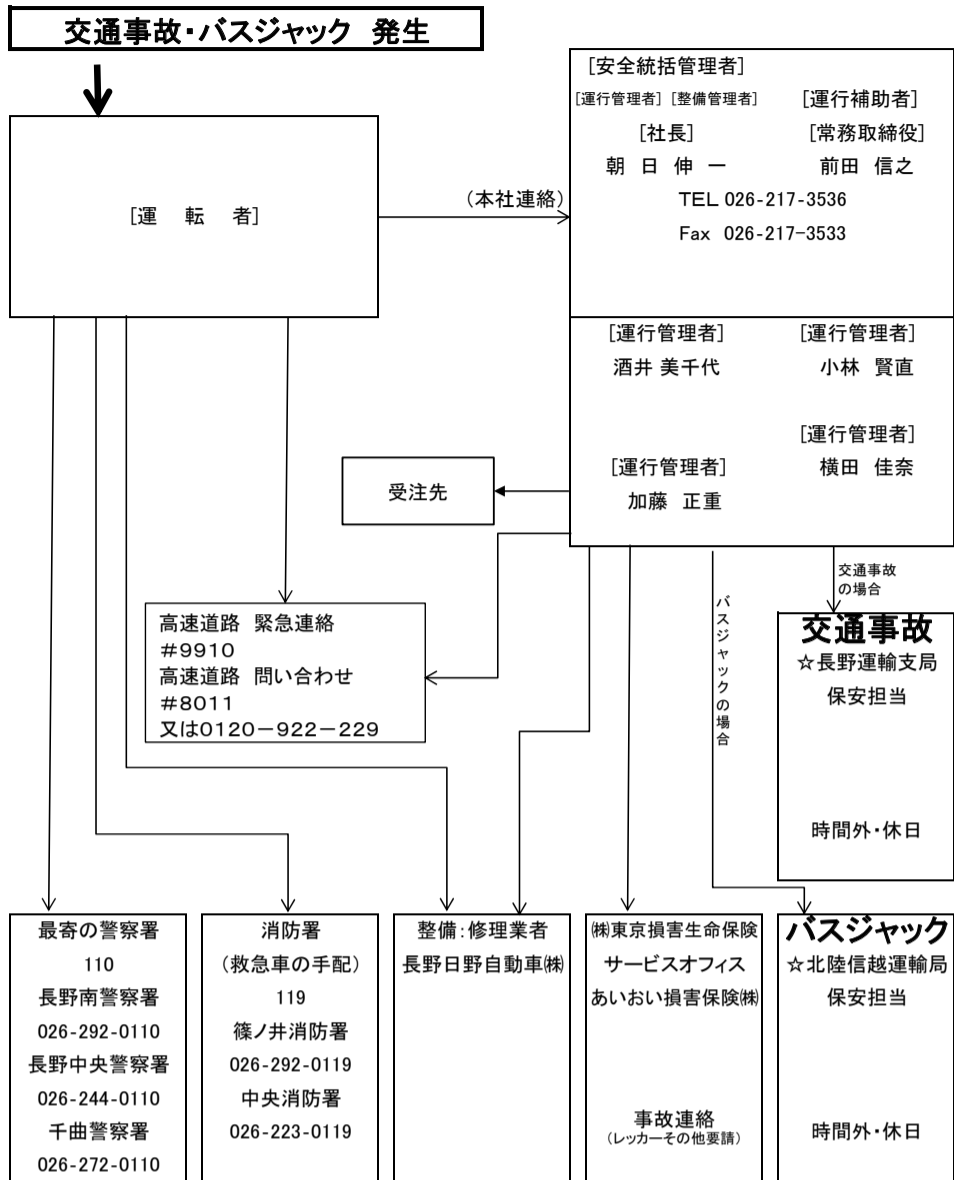


# 輸送安全運行管理組織図

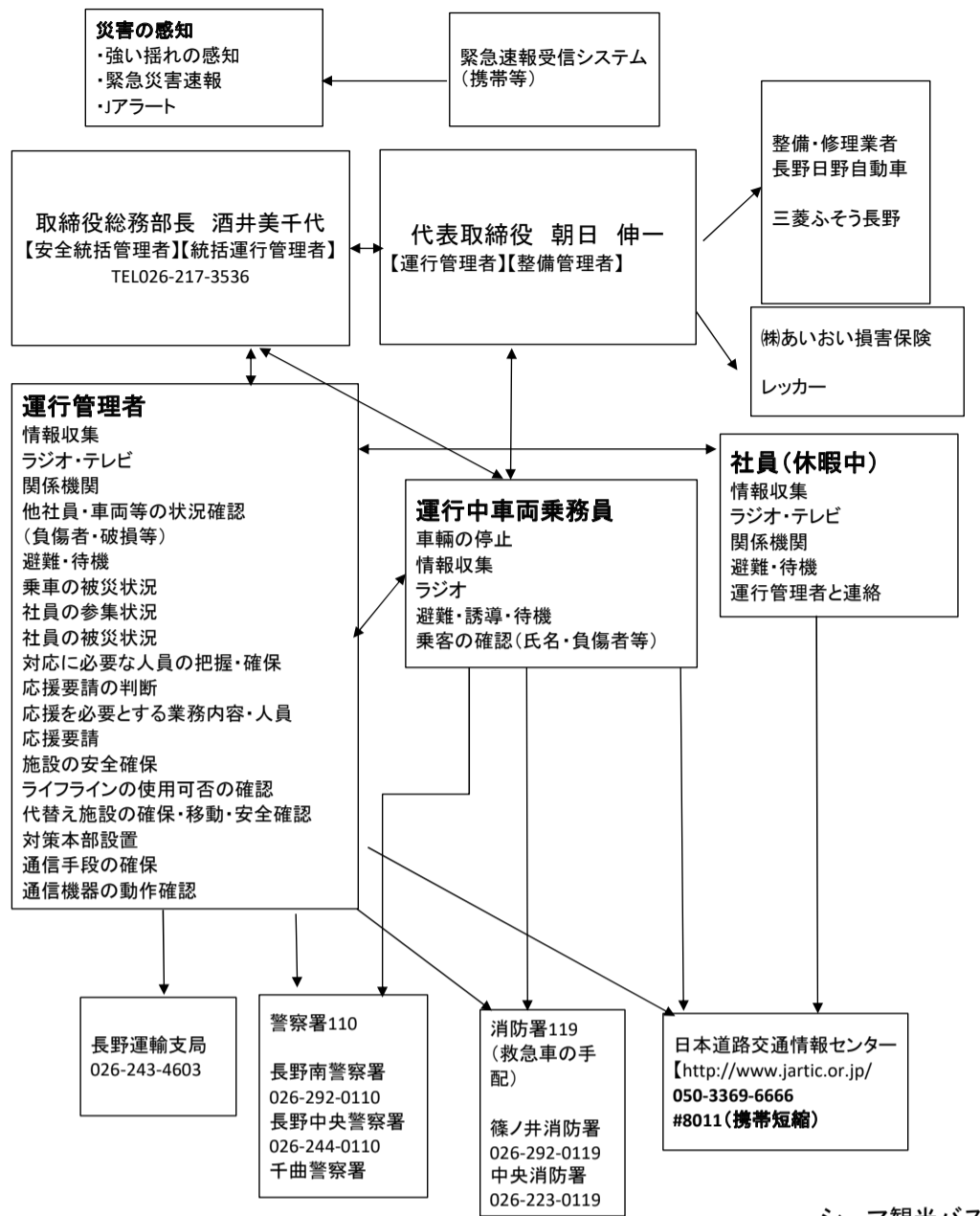
## 交通事故・バスジャック緊急連絡



バスジャック・交通事故発生時は全員動員し問題解決にあたる。

シーマ観光バス

# 災害等緊急連絡体制図



シーマ観光バス

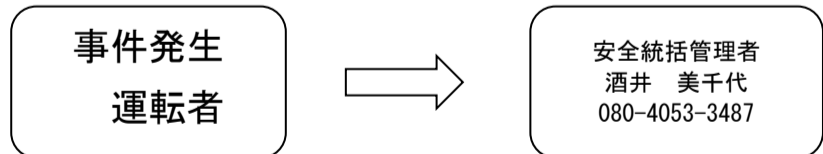
## 重大事件、事件の予告発生時の対応

### 重大事件が発生した場合

- 乗客、乗員に死者が出た事件
- 乗員による業務中の暴行事件
- その他報道機関などから取材、問合せを受けた事件又は報道のあった事件であって、運行の安全に支障を及ぼすおそれのあるもの

### 事件の予告

- 特定重大事件又は重大事件に係る予告電話、インターネットへの書き込みその他の予告行為



(社長又は運行管理者から管轄の運輸支局へ)

長野運輸支局検査整備保安部門 (保安担当)  
連絡先 (勤務時間内 (8:30~17:15))  
TEL (026-243-5525) FAX (026-244-1462)  
勤務時間外・休日 携帯電話 090-4833-8980

### 第1報報告事項

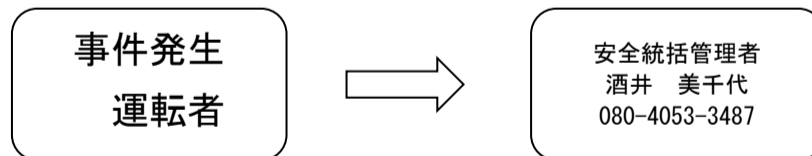
- ①事件種別
- ②事件概要
- ③被害の概要
- ④事業者名
- ⑤事業形態
- ⑥発生日時
- ⑦発生場所
- ⑧被害車両の情報
- ⑨警察への届出の有無及び警察の対応状況
- ⑩情報入手先
- ⑪その他把握している事項
- ⑫今後の対応
- ⑬緊急連絡担当者及び連絡先

第1報後も把握した情報を速やかに報告

## 特定重大事件発生時の対応

### 速報 次の事件が発生した場合

- ・バスジャック
- ・施設の不法占拠
- ・爆弾又はこれに類するものの爆発
- ・核・放射性物質、生物剤又は化学剤の散布



(社長又は運行管理者から管轄の運輸局へ速報)

北陸信越運輸局  
連絡先 (勤務時間内 (8:30~17:15))  
TEL (025-285-9164) FAX (025-285-9174)  
勤務時間外・休日 携帯電話 090-3312-1502

### 第1報報告事項

- ①事件種別
- ②事件概要
- ③被害の概要
- ④事業者名
- ⑤事業形態
- ⑥発生日時
- ⑦発生場所
- ⑧被害車両の情報
- ⑨警察への届出の有無及び警察の対応状況
- ⑩情報入手先
- ⑪その他把握している事項
- ⑫今後の対応
- ⑬緊急連絡担当者及び連絡先

第1報後も把握した情報を速やかに報告