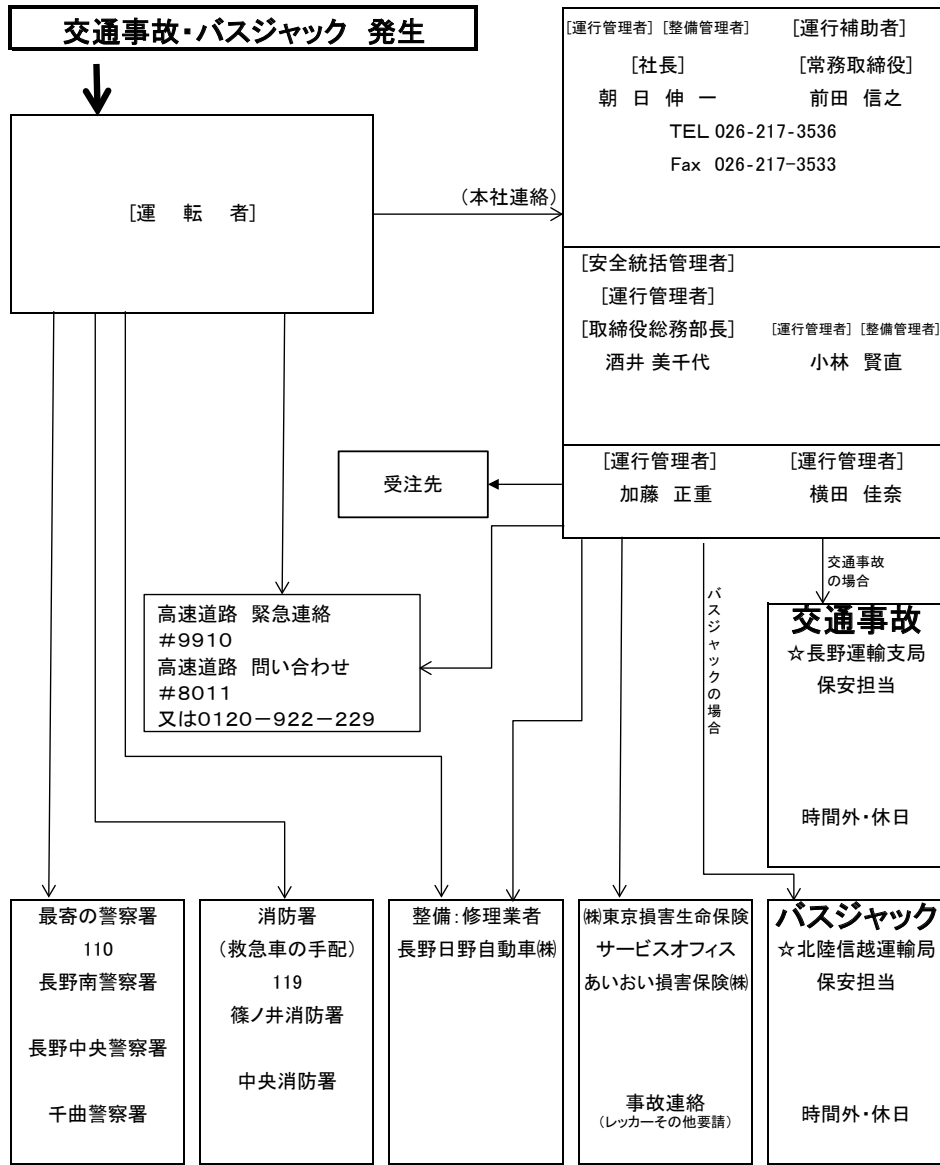


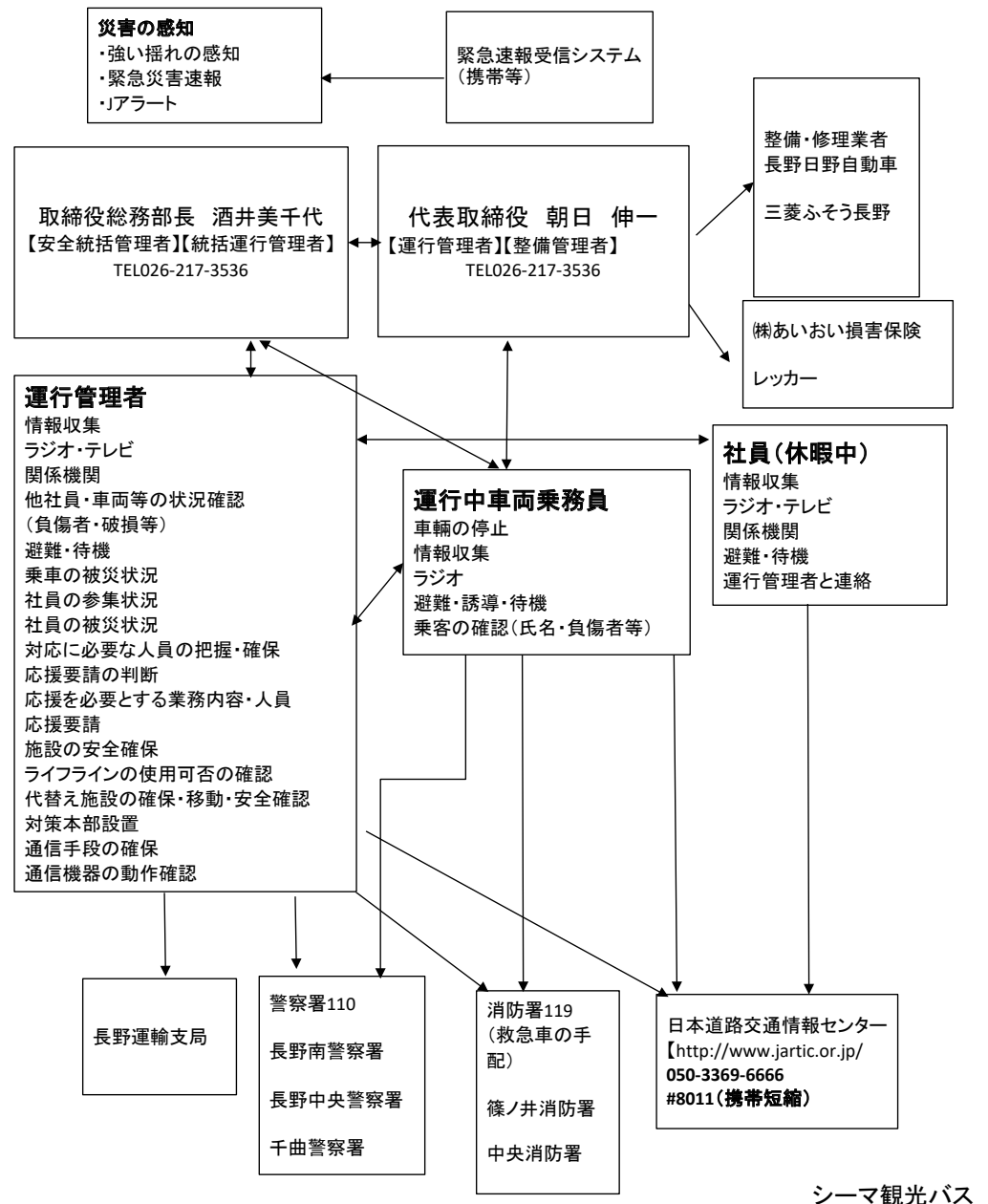
輸送安全運行管理組織図

交通事故・バスジャック緊急連絡



バスジャック・交通事故発生時は全員動員し問題解決にあたる。
 シーマ観光バス

災害等緊急連絡体制図



シーマ観光バス

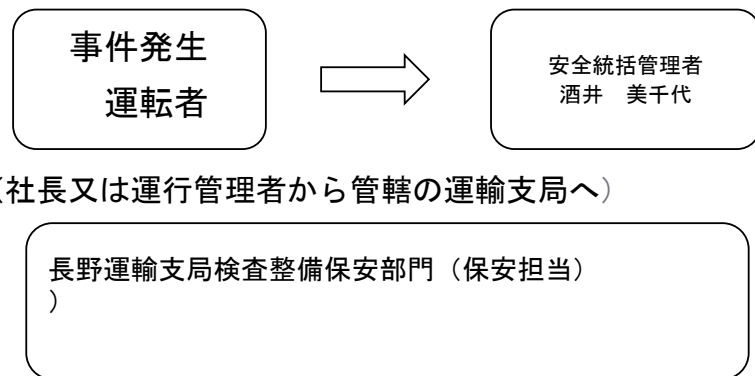
重大事件、事件の予告発生時の対応

重大事件が発生した場合

- 乗客、乗員に死者が出た事件
- 乗員による業務中の暴行事件
- その他報道機関などから取材、問合せを受けた事件又は報道のあった事件であって、運行の安全に支障を及ぼすおそれのあるもの

事件の予告

- 特定重大事件又は重大事件に係る予告電話、インターネットへの書き込みその他の予告行為



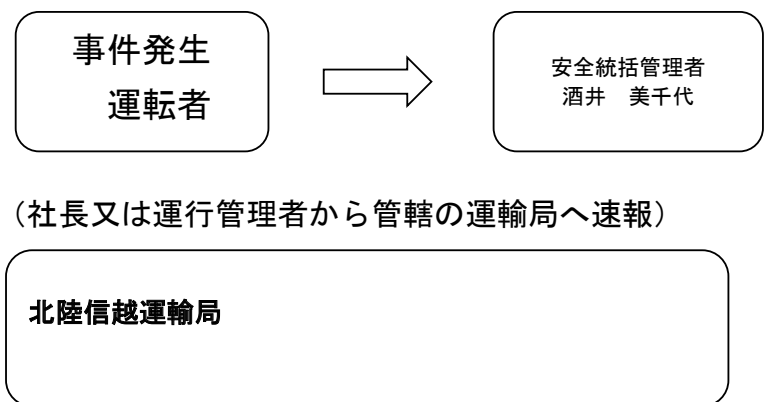
第1報報告事項

- ①事件種別
 - ②事件概要
 - ③被害の概要
 - ④事業者名
 - ⑤事業形態
 - ⑥発生日時
 - ⑦発生場所
 - ⑧被害車両の情報
 - ⑨警察への届出の有無及び警察の対応状況
 - ⑩情報入手先
 - ⑪その他把握している事項
 - ⑫今後の対応
 - ⑬緊急連絡担当者及び連絡先
- 第1報後も把握した情報を速やかに報告

特定重大事件発生時の対応

速報 次の事件が発生した場合

- ・バスジャック
- ・施設の不法占拠
- ・爆弾又はこれに類するものの爆発
- ・核・放射性物質、生物剤又は化学剤の散布



第1報報告事項

- ①事件種別
 - ②事件概要
 - ③被害の概要
 - ④事業者名
 - ⑤事業形態
 - ⑥発生日時
 - ⑦発生場所
 - ⑧被害車両の情報
 - ⑨警察への届出の有無及び警察の対応状況
 - ⑩情報入手先
 - ⑪その他把握している事項
 - ⑫今後の対応
 - ⑬緊急連絡担当者及び連絡先
- 第1報後も把握した情報を速やかに報告